



C.S.R.E. & G.A.  
Casa "Chiara Aquini"  
Via Vittorio Veneto, 136  
33010 Reana del Rojale (UD)

Questo giornalino è di

## Dal nettare al...miele

DI MONICA ALDEGHERI



Nell'alveare ci sono api che hanno compiti diversi. Le api bottinatrici sono api operaie che hanno il compito di risucchiare il nettare dei fiori e trasportarlo all'alveare. Il nettare viene consegnato poi ad altre api che lo depongono nelle cellette, proteggendole con uno strato di cera.

Un alveare naturale è composto dai favi: tante celle esagonali fatte di cera. Le celle servono da "dispensa" per il miele o come "culla" dove crescere le larve (i piccoli delle api).

L'estrazione del miele si chiama smielatura ed avviene quando le cellette sono piene di miele e ricoperte di cera.

## È tempo di gnocchi con la zucca

DI MONICA ALDEGHERI

### Ingredienti:

- 500g di zucca da pulire
- 350g patate rosse
- 150g farina 00
- 50g fecola di patate
- 1 uovo
- sale, pepe, noce moscata qb



### Preparazione:

1. Bollire le patate e sbuciarle
2. Pulire la zucca, tagliarla a fettine e cuocerla nel forno a 200°C per 15-20 min
3. Versare la farina sulla spianatoia e schiacciare le patate e la zucca
4. Aggiungere l'uovo, sale, pepe e noce moscata. Impastare tutto e creare un panetto.
5. Dividere l'impasto dandogli la forma di bastoncino e tagliare a bocconcini ( per far si che non si attacchino tra loro si possono spolverare con della semola)
6. Cuocere in acqua bollente, condire a piacere.

*Buon Appetito!*

## l'origine del tiramisù

DI EMANUELA SALETTA

Il tiramisù è un dolce diffuso in tutta Italia, le cui origini vengono spesso contese fra regioni quali il Piemonte, il Friuli Venezia Giulia, la Toscana e il Veneto. La ricetta del tiramisù non è presente nei libri di cucina precedenti agli anni sessanta. Una delle leggende sulla nascita del tiramisù pone le sue origini a Siena. Anche l'utilizzo di uova crude all'interno di un dolce non soggetto a cottura, in passato, presentava delle difficoltà, dato l'elevato rischio di sviluppare la salmonella a causa dei precari metodi di conservazione degli alimenti esistenti a quei tempi.

Per prepararlo secondo la ricetta originale servono i seguenti ingredienti: biscotti savoiardi, tuorli d'uovo, zucchero, caffè, mascarpone e cacao in polvere. Nella ricetta originale non sono previsti il liquore e gli albumi d'uovo. La forma originale del dolce è rotonda, anche se la forma dei savoiardi favorisce l'uso di una pirofila rettangolare o quadrata, diffondendo l'immagine classica "a mattonella". Tuttavia è spesso assemblato anche all'interno di bicchieri di vetro rotondi, che mostrano i vari strati, o a piramide.

*Buon Appetito!*

## Bachicoltura

DI GIANFRANCO BELLINA

Cavalir = bacco da seta

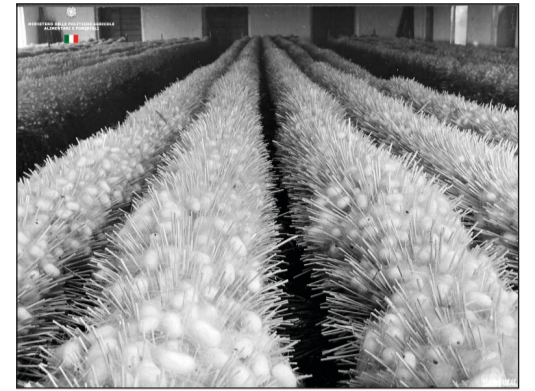
Filà = filare

Gaete = bozzolo

Morar = gelso

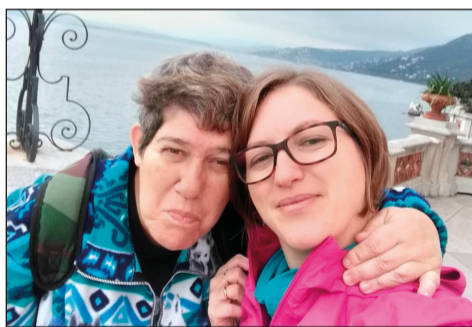
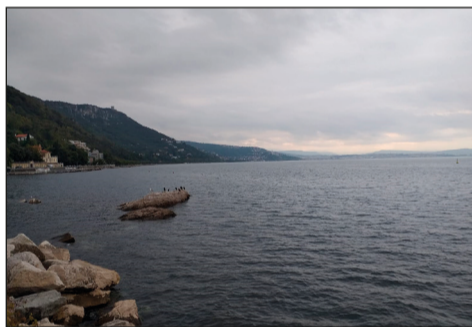
Sede = seta

Spelae = bavella

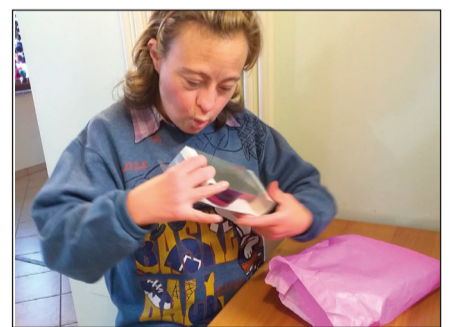


Il bruco costruisce un bozzolo per proteggersi e trasformarsi in farfalla. Dal bozzolo nasce la preziosissima seta. L'allevamento del bacco da seta in Friuli è stato introdotto dai Veneziani nel 1500, ma trovò il suo massimo sviluppo tra il 700 e l'800. Questa piccola attività domestica, perlopiù affidata alle donne, era una buona fonte di sopravvivenza. I bacchi venivano acquistati a maggio, sistemati in graticci, tenuti al caldo vicino al focolare. Poi venivano trasferiti su telai di legno intrecciati, perché avvenisse la metamorfosi. Era indispensabile cambiare ogni giorno il letto di foglie di gelso. Quando i bacchi cominciarono a filare sui telai si stendevano gli steli di segale o paglia. Ancora otto o dieci giorni e i bozzoli erano pronti, a questo punto bastava togliere la bavatura e andare a vendere i bozzoli alle filande.

## Scatti da una Trieste magica e piovosa

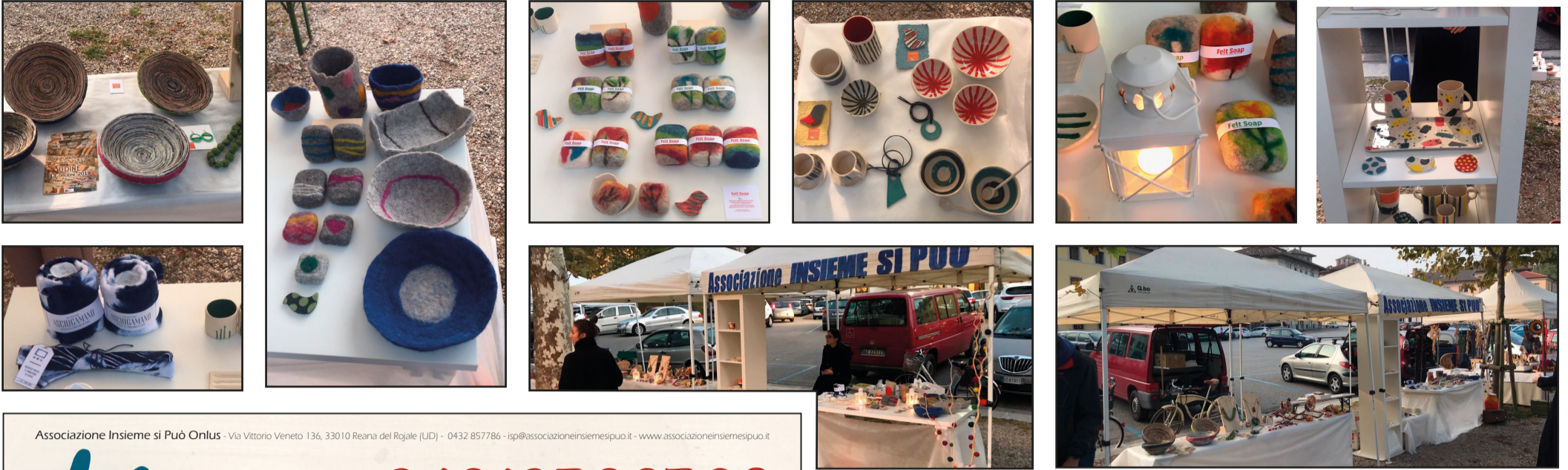


## Auguri Silvia!!!





# Magie delle mani: alcune foto dei prodotti che abbiamo venduto domenica con grande successo!!!



Associazione Insieme si Può Onlus - Via Vittorio Veneto 136, 33010 Reana del Rogale (UD) - 0432 857786 - [isp@associazioneinsiemepuo.it](mailto:isp@associazioneinsiemepuo.it) - [www.associazioneinsiemepuo.it](http://www.associazioneinsiemepuo.it)

## 94019500308

Da una visione lungimirante che voleva offrire un'accoglienza a misura di Persona, nel 1987 nasce l'Associazione Insieme si Può. Tali intenti ispirano ancora tutte le nostre azioni dove il fulcro è stato, e è vuole continuare ad essere, la ricerca di un maggiore livello di Qualità di Vita delle Persone accolte a Casa "Chiara Aquini".

Se anche quest'anno vorrai scegliere di accordarci la Tua fiducia, sapremo mettere a frutto il Tuo aiuto in modo concreto e trasparente. Potrai indicare nella dichiarazione dei redditi, nel riquadro del 5% alle ONLUS, il nostro codice fiscale.

Il Tuo sostegno ci permetterà di continuare ad essere un significativo punto di riferimento sul territorio.

A nome di tutte le persone che fanno parte dell'Associazione, Ti ringraziamo per quanto vorrai e potrai fare!

## Magia delle Mani DI FEDERICA "FEDINA" BENATI

Domenica 13 ottobre, di pomeriggio, con Sara, Savina, Carla, Teresa ed io siamo andate in piazza I Maggio. Lì abbiamo incontrato la zia di Carla Laura, lo zio Pasquale e Claudia, la mamma di Carla, che hanno comprato una ciotola di ceramica con le decorazioni di colore rosso.

C'era tanta gente e alcuni hanno comprato degli oggetti fatti da noi. Una ragazza ha comprato una tazza che ho fatto io in ceramica, che avevo decorato con dei quadratini colorati. Ieri con Sara e le ragazze siamo andati a fare un giro per gli altri stand. Abbiamo anche incontrato Graziella, che proponeva le sue cose di scus.

É stato un bel pomeriggio perché ho visto tanti oggetti che mi piacevano e ho potuto stare con molta gente.

**L'ANGOLO DELLA COMUNICAZIONE**  
di Alessio Cantarutti -  
Coordinatore Responsabile -

**Si informa che:**

- il giorno **lunedì 28 ottobre** le attività del C.S.R.E. termineranno alle **ore 14.00** per le verifiche dell'Equipe Educativa;
  - chi parteciperà all'attività "passeggiata in natura" è pregato di indossare un abbigliamento comodo, cappellino, calzare scarponcini e portare uno zainetto dove riporre una borraccia per l'acqua, una felpa e un k-way;
  - chi desidera di usufruire dello Sportello Famiglie condotto dal dott. Foti è pregato di contattare la Struttura;
- Restando a disposizione per eventuali chiarimenti, porgo cordiali saluti*

### Programma settimanale

Giorno	Attività mattina	Pranzo		Attività pomeriggio	Merenda
		Primo	Secondo		
Lunedì		Pasta al pomodoro	Grissini con affettato e verdure grigliate		Banane
21/10		1, 7 Tutti	1, 7, 12 Tutti		/ Tutti
Martedì		Risotto allo zafferano	Formaggio e crackers e finocchi		The e biscotti
22/10		6, 7, 9, 12 Maurizio	1, 7 Maurizio		1, 7, 6 Maurizio
Mercoledì		Uova al funghetto e purè	Carote cotte		Yogurt
23/10		3, 7 Monica	/ Monica		7 Federica
Giovedì		Minestra di orzo e fagioli	Spinaci		Tramezzino tonno e radicchio
24/10		6, 7, 9, 12 Rudi	/ Rudi		1, 4, 3 Rudi
Venerdì		Pizza alle verdure	Insalata		Mela
25/10		1, 7 Luigi	/ Luigi		/ Luigi

